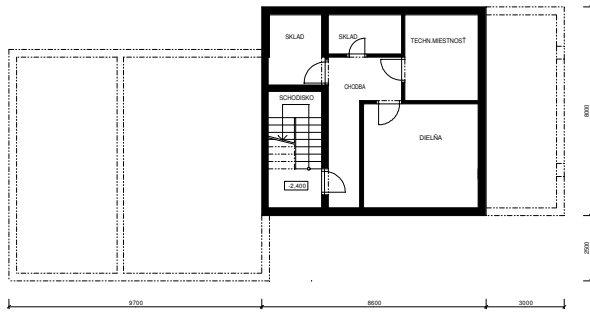
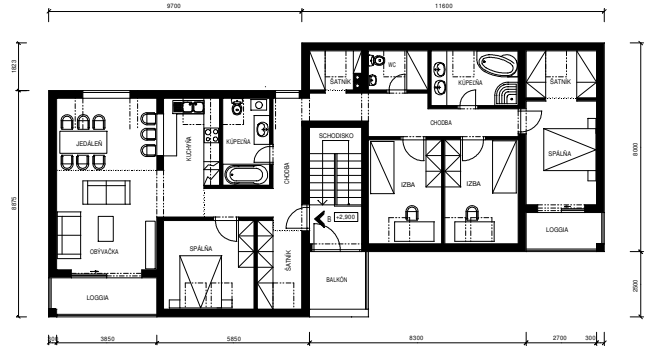


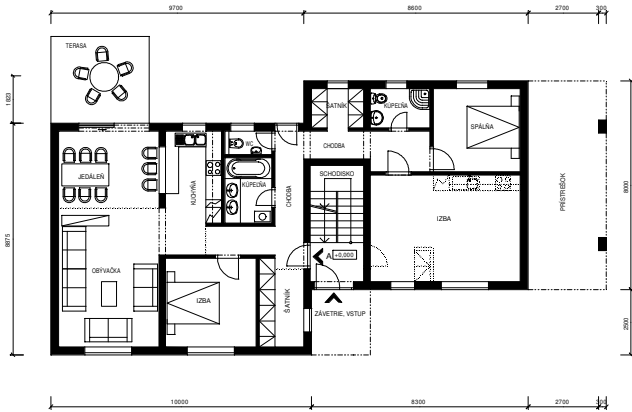
PODORYS SUTERÉNU



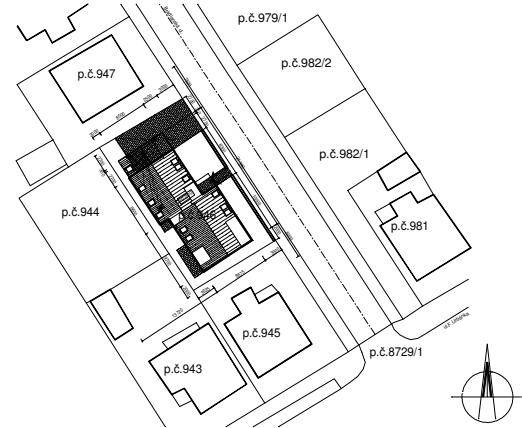
PODORYS PODKROVIA



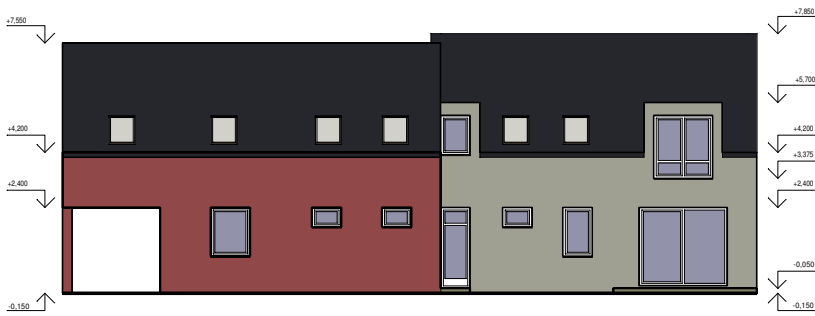
PODORYS PRÍZEMIA



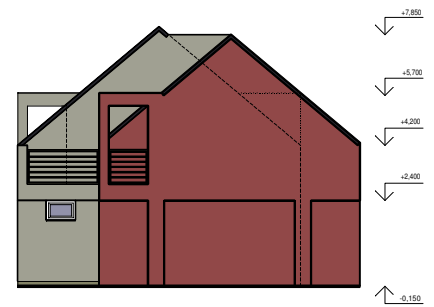
SITUÁCIA



POHĽAD JUHOZÁPADNÝ



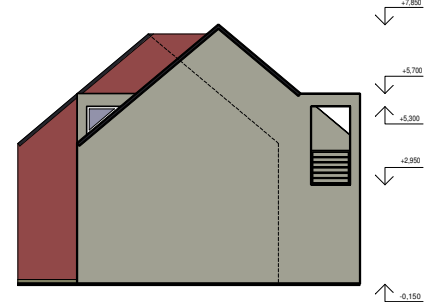
POHĽAD SEVEROZÁPADNÝ



POHĽAD SEVEROVÝCHODNÝ



POHĽAD JUHOVÝCHODNÝ



magarch

ATELIER ARCHITEKTÚRY

Ing. arch.  
Štefan Magula

NOVOSTAVBA DVOJGENERÁČNEHO RODINNÉHO DOMU  
TRNAVA, BRADLANSKÁ UL., p.č. 946

investor  
architekt projektu

ING.IVAN BINDER  
ING.ARCH.ŠTEFAN MAGULA

dátum

09/2008