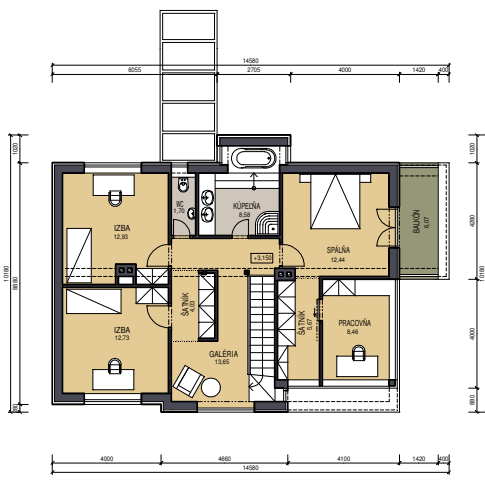


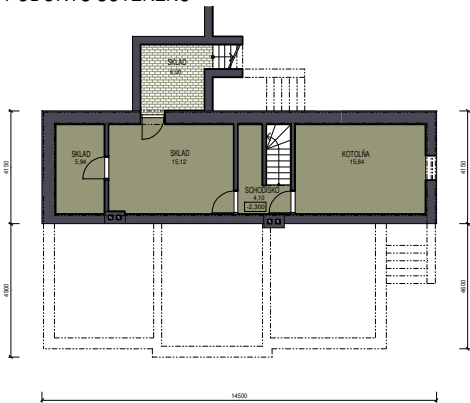
PODORYS PRÍZEMIA



PODORYS POSCHODIA



PODORYS SUTERÉNU



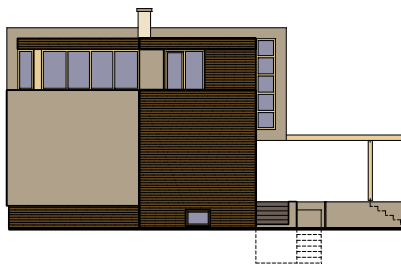
SITUÁCIA



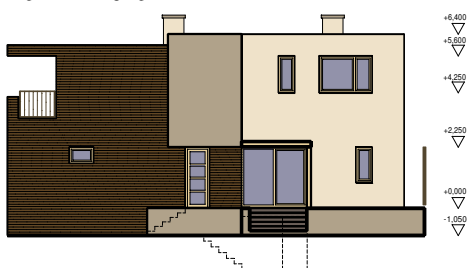
POHĽAD ZÁPADNÝ



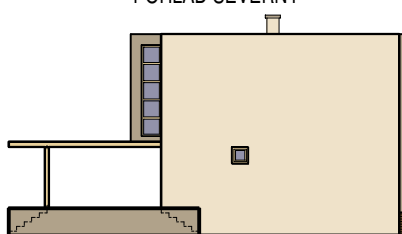
POHĽAD JUŽNÝ



POHĽAD VÝCHODNÝ



POHĽAD SEVERNÝ



magarch

ATELIER ARCHITEKTÚRY

REKONŠTRUKCIA A NADSTAVBA RODINNÉHO DOMU  
TRNAVA, OBLÚKOVÁ UL.23, p.č.5353/2

Dipl. Ing. arch.  
Štefan Magula

investor  
architekt projektu

MUDr.IVAN DEČKOV S MANŽELKOU  
ING.ARCH.ŠTEFAN MAGULA

dátum

08/2012