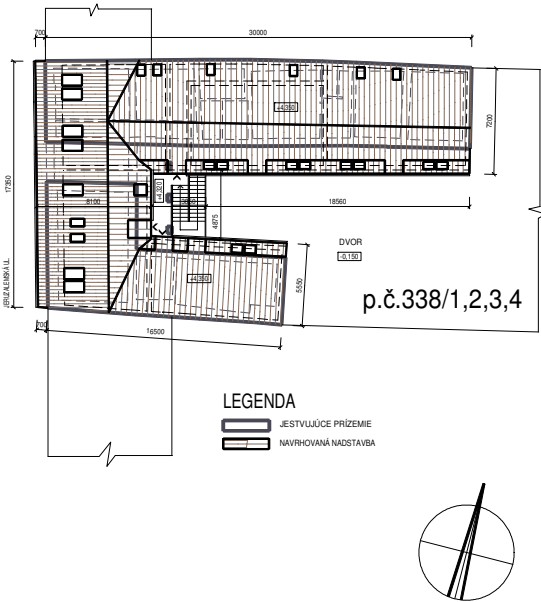
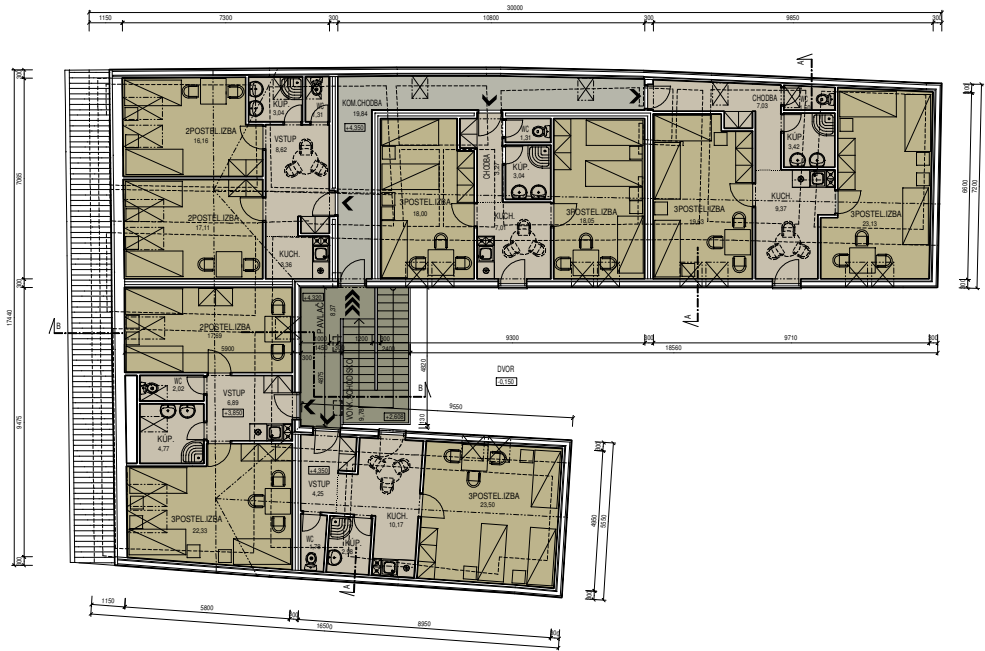


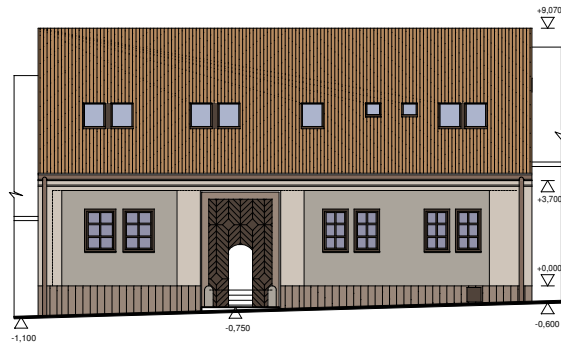
SITUÁCIA



PODORYS PODKROVIA



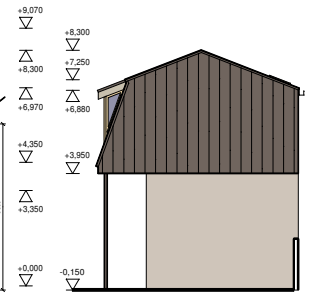
POHĽAD JUHOZÁPADNÝ



REZOPHĽAD A - A



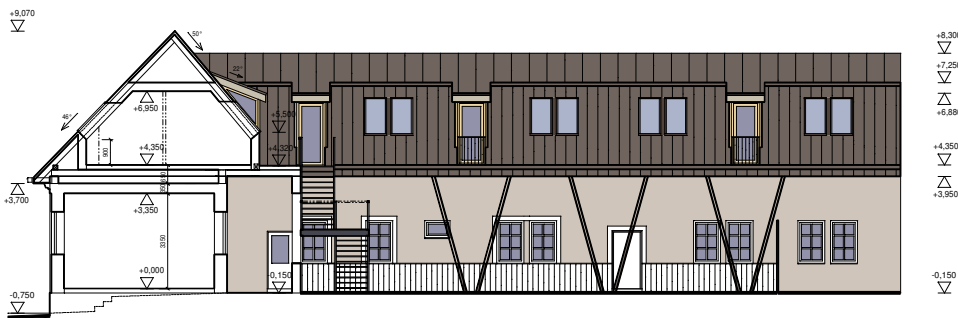
POHĽAD SEVEROVÝCHODNÝ



PERSPEKTÍVNE SKIZZE



REZOPHĽAD B - B



magarch

ATELIER ARCHITEKTŮR

Ing. arch.
Štefan Magula

OBYTNÁ NADSTAVBA BYTOVÉHO DOMU

TRNAVA, JERUZALEMSKÁ UL.336/45, p.č.338/1,2,3,4

investor	MUDr. KATARÍNA JELAČIČOVÁ, TRNAVA	dátum	12/2013
architekt projektu	ING.ARCH.ŠTEFAN MAGULA		