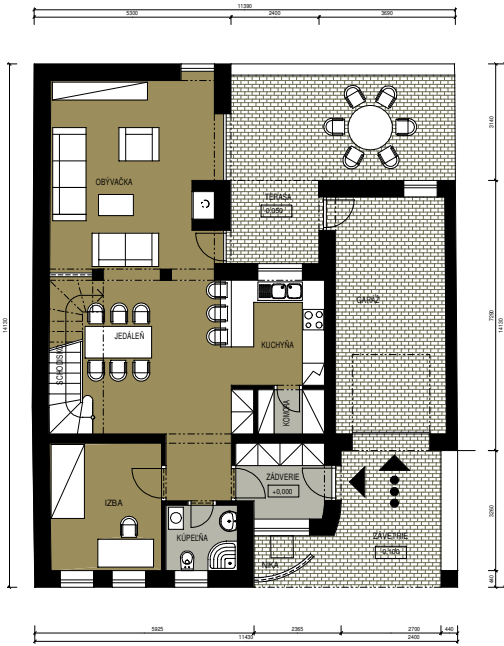
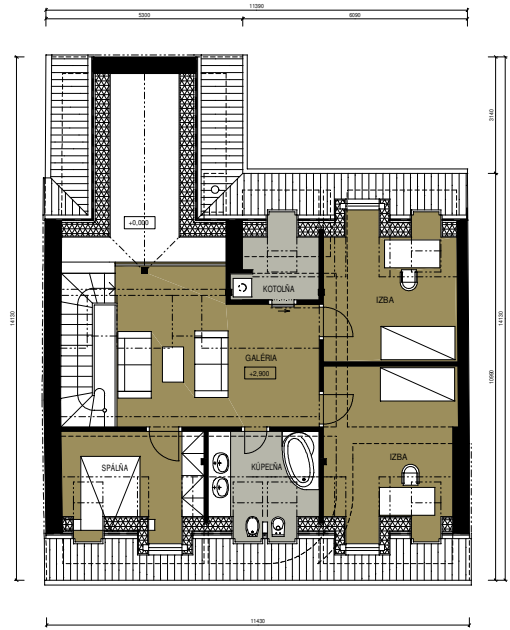


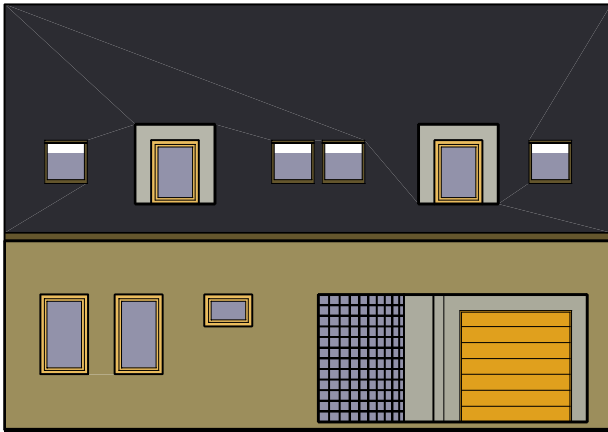
PODORYS PRÍZEMIA



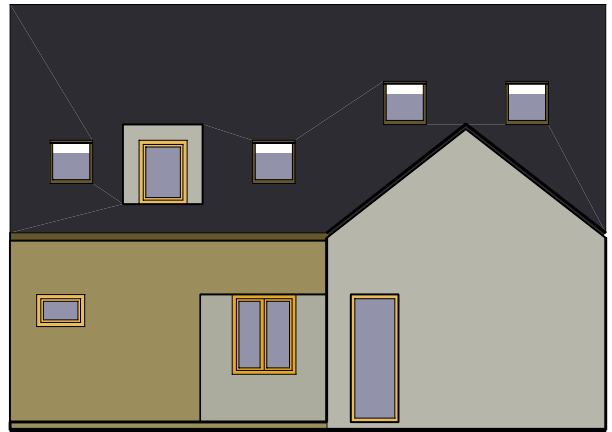
PODORYS PODKROVIA



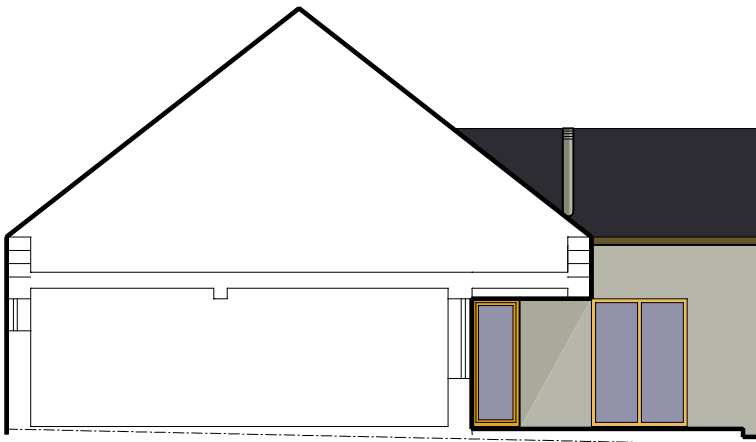
POHĽAD SEVEROZÁPADNÝ



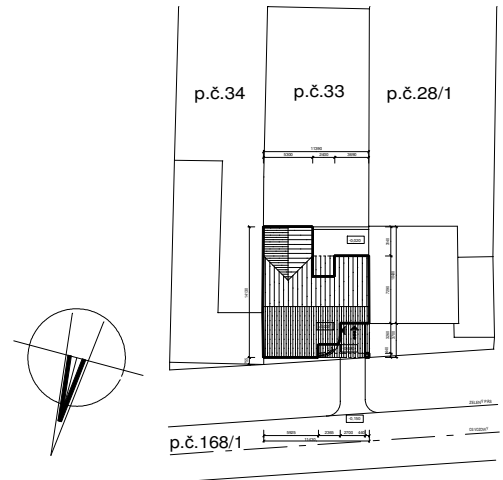
POHĽAD JUHOVÝCHODNÝ



POHĽAD JUHOZÁPADNÝ



SITUÁCIA



magarch

ATELIER ARCHITEKTÚRY

Dipl. Ing. arch.
Štefan Magula

NOVOSTAVBA RODINNÉHO DOMU
ZVONČÍN, p.č.33

investor
architekt projektu

ING. JOZEF KRAVÁRIK S MANŽELKOU
ING. ARCH. ŠTEFAN MAGULA

dátum

06/2009