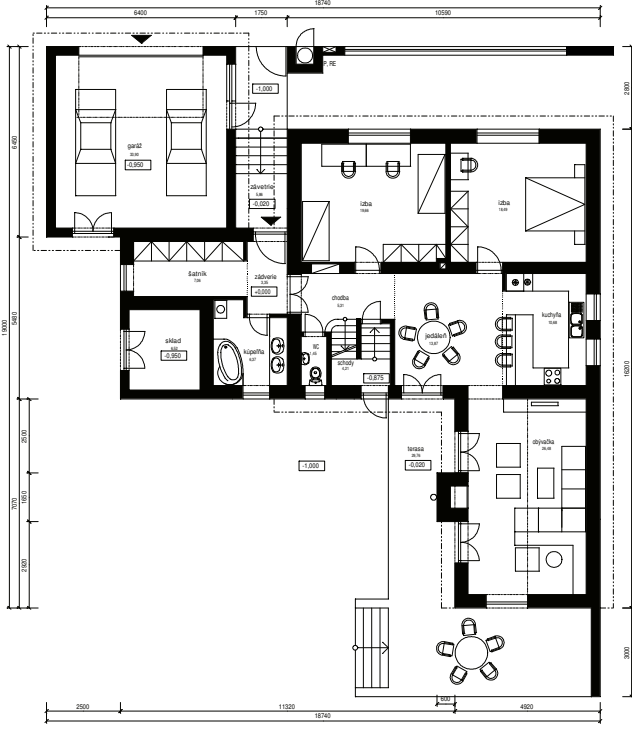
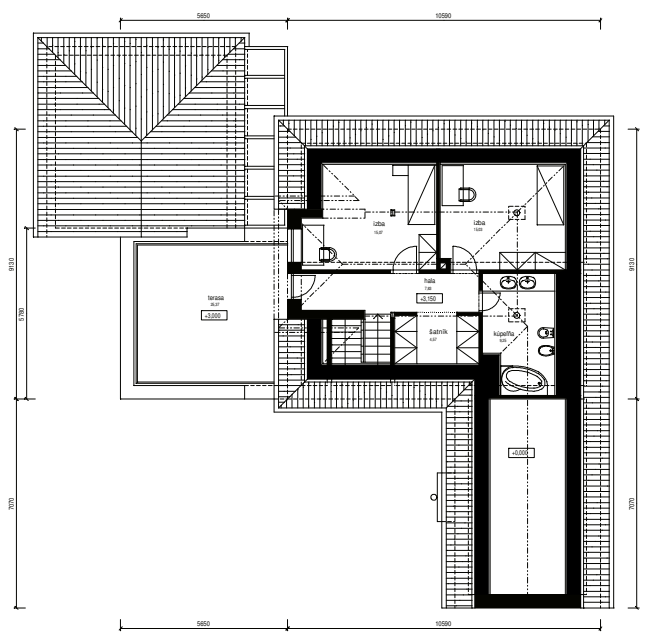


PODORYS PRÍZEMIA



PODORYS PODKROVIA



POHĽAD JUHOZÁPADNÝ



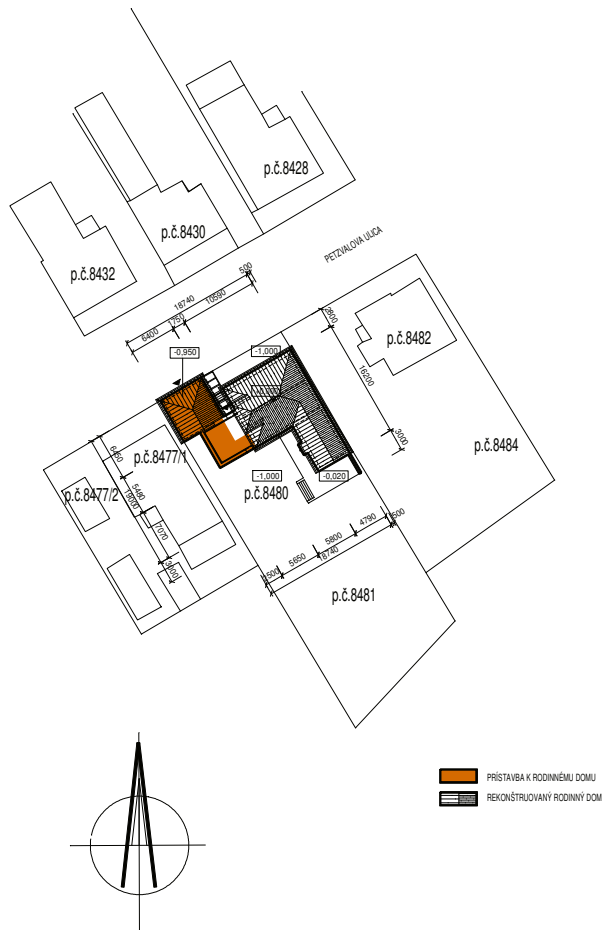
POHĽAD SEVEROVÝCHODNÝ



POHĽAD SEVEROZÁPADNÝ



SITUÁCIA



magarch

ATELIER ARCHITEKTÚRY

REKONŠTRUKCIA A PRÍSTAVBA RODINNÉHO DOMU

TRNAVA, PETZVALOVA 13, p.č. 8480

Dipl. Ing. arch.
Štefan Magula

investor
architekt projektu

ING.PETER PUCHEL S MANŽELKOU
ING.ARCH.ŠTEFAN MAGULA

dátum:

09/2009